

Eventing LRV-PC St. Antonius Lille – Zaterdag 05/04/2025

Algemene richtlijnen

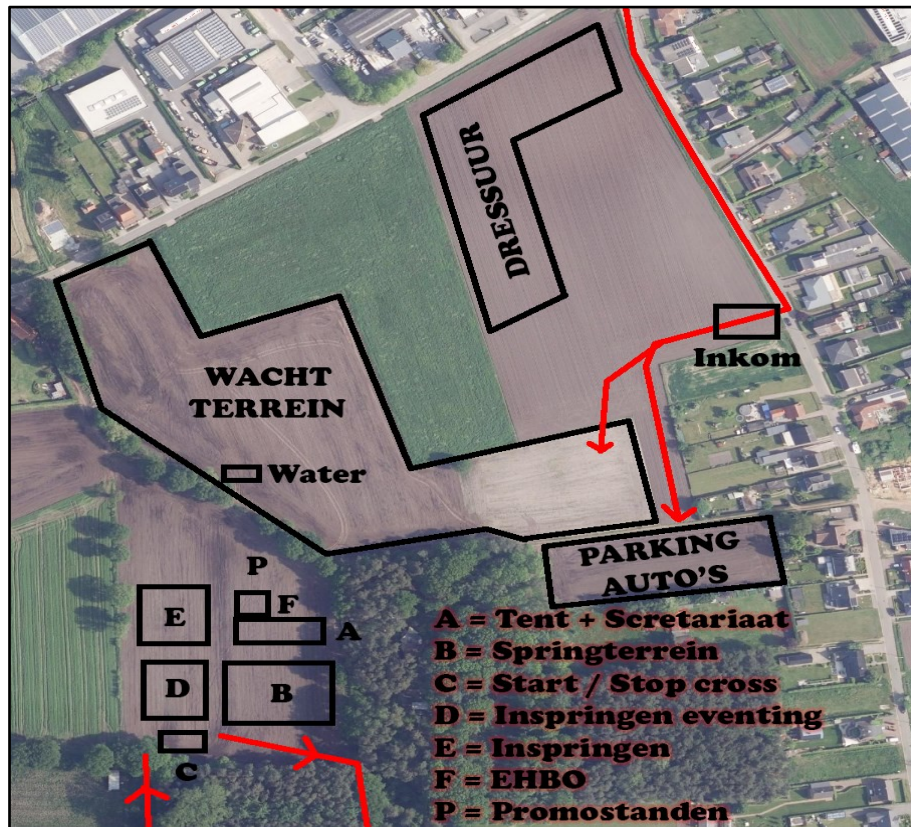
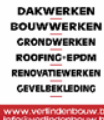
Honden zijn welkom, maar moeten steeds aan de leiband worden gehouden!
 Laat de terreinen netjes achter en plaats afval in de daarvoor voorziene verzamelbakken!
 Wees voorzichtig en hinder de ruiters niet tijdens hun wedstrijd!
 Het is niet toegelaten om met gemotoriseerde voertuigen op het crossparcours te komen!
Gelieve de richtingsaanwijzingen ter plaatse strikt op te volgen!

Met dank aan onze terreineigenaars

GEMEENTE LILLE	DE BRUYCKER SABINE	ARTUIN BVBA
FAMILIE WILLEMSE	FAMILIE BOECKX-JACOBS	FAMILIE PELCKMANS
FAMILIE VAN ORSHAEGEN	FAMILIE VAN ORSHAGEN	FAMILIE VAN BEIRENDONCK
FAMILIE VAN DEN BROECK	FAMILIE DANEELS	FAMILIE SAS
FAMILIE BASTIAANS	FAMILIE SAS-SOETEMANS	

Met dank aan

GEMEENTE LILLE	EHBO JOMA MEDICAL	HOEFSMID JARNE LUX	VEEARTSENPRAKTIJK KATONA
----------------	-------------------	--------------------	--------------------------



Jarne Lux
 Hoefsmid
 0487/49 47 24



EHBO: JOMA MEDICAL 0493/93 73 43	HUISARTSENPOST 014/22 22 00	VEEARTS: KATONA 0476/20 48 69	HOEFSMID: JARNE LUX 0487/49 47 24
-------------------------------------	--------------------------------	----------------------------------	--------------------------------------

Veel succes aan alle deelnemers toegewenst!



Chris Tops

Tuin- en perkplanten
Heiend 122, 2275 Lille



Buck-Jump BVBA
Sportartikelen
014/21 42 41

Algemeen schrijnwerk

Boeckx Guy

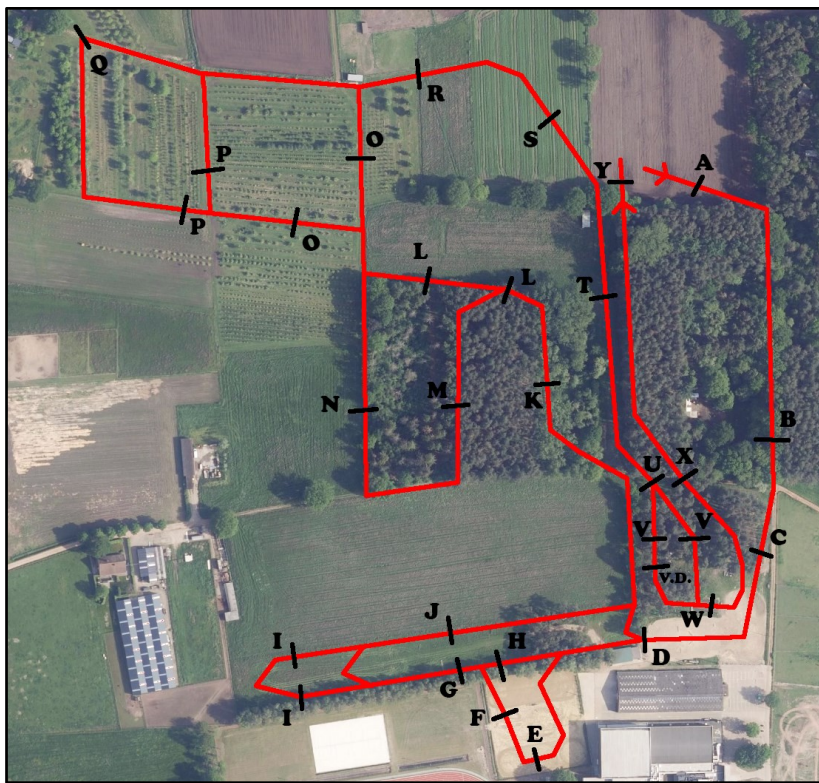
kenkens - maatkasten - trappen
binnenschrijnwerk



BK-DAKWERKEN



G.R.S. bv



Surface Treatment



Nick Renders
Interieurmaatwerk
0498/47 34 39



LETTER	NAAM	A30	A50	R1	A60	R2	R3	R4	R5	
VEEL SUCCES!		BLAUWE DRIEHOEK	PAARSE STER	PAARSE STER	ORANJE DRIEHOEK	ORANJE DRIEHOEK	BRUINE CIRKEL	GEEL VIERKANT	GROEN VIERKANT	
A	ACACIA	1	1	1	1	1	1	1	1	
B	TRIPLE	2	2	2	2	2	2	2	2	
C	BOOM-OPSPRONG-HAAG	3	3	3	3	3	3	3AB	3ABC	
D	BOOM	4	4	4	4	4	4	4	4	
E	HOEFIJZERS								5	
F	VERSMISSEN								6	
G	OEFENSPRONG						5	5		
H	BANK MET BORSTEL	5	5	5	5	5			7A	
I	TAFEL & BANK		6	6	6	6	6-7	6AB	7B	
J	BOMEN						8	7	8	
K	BEZEM	6	7	7	7	7	9	8	9	
L	BUISJE & HUISJE	7-8								
M	MAZOUTBOGEN		8	8	8	8	10	9	10	
N	PICASSO & HAGEN		9	9	9-10	9-10	11-12	10AB	11ABC	
O	BRUINE BAK	9	10	10	11	11	13	11	12	
P	DOODSKIST & PARABOOL						14	12	13	
Q	PUNT								14	
R	DRINKBAK	10	11	11	12	12	15	13	15	
S	ELEKTRICITEITSPALEN	11	12	12	13	13	16-17	14AB	16AB	
T	POTLODEN	12	13	13	14	14	18	15	17	
U	AFSPRONG	13	14	14	15	15	19	16	18	
V	ZWARTE BUIS & HOORUIF		15	15	16	16	20	17	19	
	VERPLICHTE DOORGANG	VD	VD	VD	VD	VD		VD	VD	
W	WATERBAK	14	16-17	16-17	17-18	17-18	21-22	18AB	20ABC	
X	STRONKENBOOM	15	18	18	19	19	23	19	21	
Y	PLANKENBOOM	16	19	19	20	20	24	20	22	
	STOKMAAT	s-A-B	C-D	a-A	C-D	B	C	D	C-D	C-D
	SNELHEID	300m/min	300m/min	300m/min	300m/min	350m/min	375m/min	385m/min	420m/min	450m/min
	LENGTE	1935m	2245m	2245m	2245m	2245m	2760m	2760m	2800m	3190m
	IDEALE TIJD	6m 27s	7m 29s	7m 29s	7m 29s	6m 25s	7m 22s	7m 11s	6m 40s	7m 06s
	MAXIMUM TIJD	12m 54s	14m 58s	14m 58s	14m 58s	12m 50s	14m 44s	14m 22s	13m 20s	14m 12s
	TIJDFOUTEN	NEE	NEE	NEE	NEE	JA	JA	JA	JA	JA
	MAX. WEIGERINGEN	5	5	4	5	4	4	4	3	3

ONDERLIJND = WORDT VERBOUWD!